



DEBOURBEURS

DEBOURBEURS

Modèles standards (à poser dans du sable stabilisé)

Modèles renforcés (à poser dans du sable)



Table des matières

C'est quoi un débourbeur	3
Avantages	3
Caractéristiques	3
Fonctionnements	3
Notice de pose	7
Entretien	8
Garanties	8
Autres documents	8

Les tarifs indiqués sont hors TVA

Frais de livraison inclus sur adresse de facturation à partir d'un montant de commande de € 450 nette.

Déchargement par vos soins.

Nous pouvons livrer en supplément sur chantier, ainsi que livrer et le déchargement sur chantier.

Adresse de livraison doit être accessible à une semi-remorque de 13,50 mètres.

C'EST QUOI UN DEBOURBEUR ?

Quelle est la fonction d'un débourbeur ?

Un débourbeur est un appareil destiné à retenir les boues, comme la terre, le sable, les graviers et les déchets de toutes sortes contenus dans les eaux grasses et les eaux de ruissellement.

AVANTAGES:

Faible poids donc manipulation aisée

Étanchéité garantie, pas de fissuration

Pas de risque d'infiltration radicaire

Matériel insensible à la corrosion

Nettoyage facile et rapide car le PE est anti-adhérent

Les modèles renforcés horizontaux sont équipés de 2 portants solides.

Les couvercles en PE livrés standard sont des couvercles provisoires sans serrure qui n'ont pas la capacité de soutenir des personnes/des véhicules. Il faut donc toujours installer des couvercles adéquats afin de garantir la sécurité des personnes/des véhicules qui passeraient au-dessus de l'installation.

Équipés d'une rehausse soudée.

CARACTERISTIQUES

Un débourbeur est un appareil destiné à retenir les boues, comme la terre, le sable, les graviers et les déchets lourds contenus dans les eaux grasses et les eaux de ruissellement.

L'installation d'un débourbeur s'impose dans les cas suivants:

- Dans les garages, les car-Wash, les stations-services, les parkings, etc. Ou chaque fois que l'usage d'un séparateur à hydrocarbures est requis.
- Dans l'hôtellerie et la restauration, les cantines d'école les collectivités, les boucheries, les charcuteries, les industries alimentaires, etc. Partout où des déchets alimentaires peuvent être éliminés dans les eaux usées.
- Chaque fois que les eaux usées contiennent des déchets alimentaires ou autres ... et qu'il est interdit de les rejeter aux égouts, ceux-ci étant susceptibles de provoquer des obstructions dans les canalisations.

Dans certaines régions de Belgique, un débourbeur est obligatoire en amont d'un séparateur à graisse.

Les effluents chargés sont introduits dans le débourbeur par un brise-jet. Les boues, dont la densité est en général supérieure à l'eau se décantent. L'effluent sortant du débourbeur ne contient pratiquement plus de boue.

La capacité volumique du débourbeur doit correspondre:

a) En combinaison avec un séparateur à hydrocarbures:

* Classe 1 (eaux légèrement chargées): 100 x le débit du séparateur. Par ex: parking couvert

* Classe 2 (eaux chargées): 200 x le débit du séparateur. Par ex: car wash.

* Classe 3 (eaux très chargées): 300 x le débit du séparateur. Par ex: nettoyage de machines agricoles et d'engins de chantier.

b) En combinaison avec un séparateur à graisse:

40 litres par litre/seconde de débit du séparateur. Par ex: séparateur à graisse 10 l/s, débourbeur = 40 x 10 = 400 litres.

Le débourbeur est conçu suivant la norme EN 1825-1 et répond aux spécifications suivantes:

Surface liquide: 0,25 m² par litre/seconde

Temps de rétention: 3 minutes

Rendement: 92%

Tous nos débourbeurs sont systématiquement équipés d'une rehausse réglable

Notre service technique peut vous aider à calculer le débit de votre séparateur.

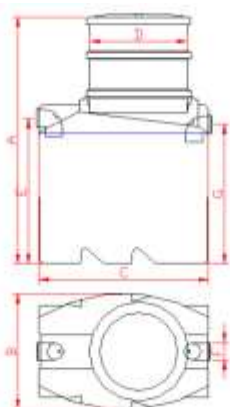
FONCTIONNEMENT DU DEBOURBEUR

Les effluents chargés sont introduits dans le débourbeur par un brise-jet. Les boues, dont la densité est en général supérieure à l'eau se décantent. L'effluent sortant du débourbeur ne contient pratiquement plus de boue.

Débourbeurs

Modèles standards – 300, 500 et 850 litres

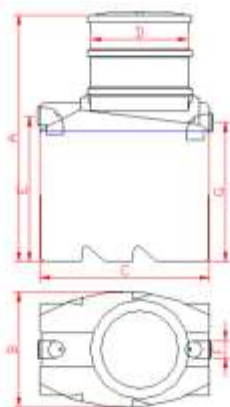
SV300



Placement dans 15cm de sable stabilisé	
Couleur	Noir
Volume	300 litres
Débit	1,5 l/s
Volume débourbeurs	-
Longueur	830 mm (C)
Largeur	760 mm (B)
Hauteur	1.550 mm (A)
Hauteur in	915 mm (E)
Hauteur out	875 mm (G)
Diamètre in/out	110 mm (F)
Diamètre trou d'h	600 mm (D)
Poids	35 kg
Prix - C01	

Dimensions en mm données à titre indicatif et pouvant être modifiées sans préavis.

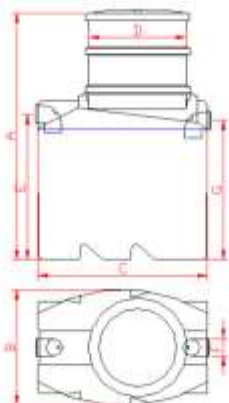
SV500



Placement dans 15cm de sable stabilisé	
Couleur	Noir
Volume	500 litres
Débit	3 l/s
Volume débourbeurs	-
Longueur	1.100 mm (C)
Largeur	760 mm (B)
Hauteur	1.550 mm (A)
Hauteur in	915 mm (E)
Hauteur out	875 mm (G)
Diamètre in/out	110 mm (F)
Diamètre trou d'h	600 mm (D)
Poids	55 kg
Prix - C01	

Dimensions en mm données à titre indicatif et pouvant être modifiées sans préavis.

SV850

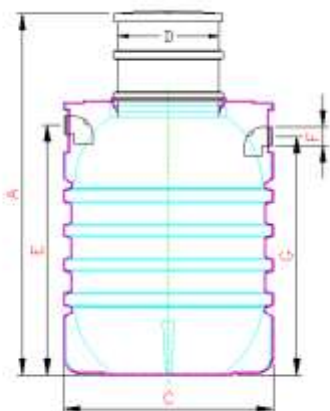


Placement dans 15cm de sable stabilisé	
Couleur	Noir
Volume	850 litres
Débit	6 l/s
Volume débourbeurs	-
Longueur	1.500 mm (C)
Largeur	1.050 mm (B)
Hauteur	1.550 mm (A)
Hauteur in	915 mm (E)
Hauteur out	875 mm (G)
Diamètre in/out	110 mm (F)
Diamètre trou d'h	600 mm (D)
Poids	90 kg
Prix - C01	

Dimensions en mm données à titre indicatif et pouvant être modifiées sans préavis.

Modèles renforcés – 1.100, 1.600, 2.400, 3.300 et 6.000 litres

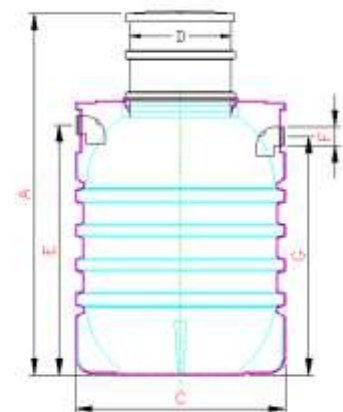
SV1100



Placement dans du sable	
Couleur	Noir
Volume	1.100 litres
Débit	1,5 l/s
Volume débourbeurs	-
Longueur	1.180 mm (C)
Largeur	1.180 mm (C)
Hauteur	1.910 mm (A)
Hauteur in	1.250 mm (E)
Hauteur out	1.200 mm (G)
Diamètre in/out	110 mm (F)
Diamètre trou d'h	600 mm (D)
Poids	61 kg
Prix - C01	

Dimensions en mm données à titre indicatif et pouvant être modifiées sans préavis.

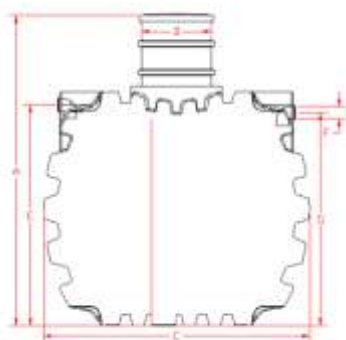
SV1600



Placement dans du sable	
Couleur	Noir
Volume	1.600 litres
Débit	3 l/s
Volume débourbeurs	-
Longueur	1.290 mm (C)
Largeur	1.290 mm (C)
Hauteur	2.250 mm (A)
Hauteur in	1.500 mm (E)
Hauteur out	1.450 mm (G)
Diamètre in/out	110 mm (F)
Diamètre trou d'h	600 mm (D)
Poids	71 kg
Prix - C01	

Dimensions en mm données à titre indicatif et pouvant être modifiées sans préavis.

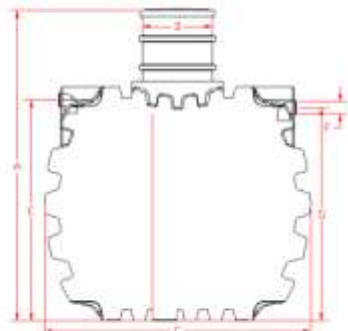
SV2400



Placement dans du sable	
Couleur	Noir
Volume	2.400 litres
Débit	6 l/s
Volume débourbeurs	-
Longueur	2.350 mm (C)
Largeur	1.350 mm
Hauteur	1.850 mm (A)
Hauteur in	1.220 mm (E)
Hauteur out	1.180 mm (G)
Diamètre in/out	125 mm (F)
Diamètre trou d'h	600 mm (D)
Poids	110 kg
Prix - C01	

Dimensions en mm données à titre indicatif et pouvant être modifiées sans préavis.

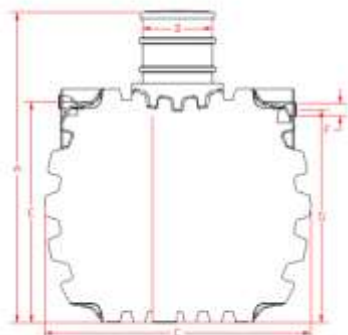
SV3300



Placement dans du sable	
Couleur	Noir
Volume	3.300 litres
Débit	10 l/s
Volume déboueurs	-
Longueur	2.390 mm (C)
Largeur	1.610 mm
Hauteur	2.210 mm (A)
Hauteur in	1.450 mm (E)
Hauteur out	1.400 mm (G)
Diamètre in/out	160 mm (F)
Diamètre trou d'h	600 mm (D)
Poids	180 kg
Prix - C01	

Dimensions en mm données à titre indicatif et pouvant être modifiées sans préavis.

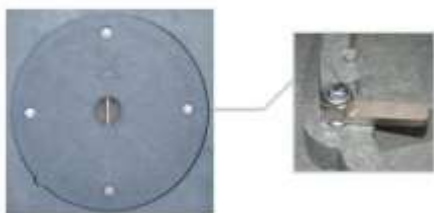
SV6000



Placement dans du sable	
Couleur	Noir
Volume	6.000 litres
Débit	20 l/s
Volume déboueurs	-
Longueur	2.400 mm (C)
Largeur	2.070 mm
Hauteur	2.470 mm (A)
Hauteur in	1.850 mm (E)
Hauteur out	1.800 mm (G)
Diamètre in/out	200 mm (F)
Diamètre trou d'h	600 mm (D)
Poids	270 kg
Prix - C01	

Dimensions en mm données à titre indicatif et pouvant être modifiées sans préavis.

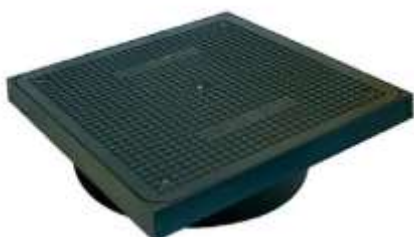
Couvercle piétonnier Boralit: KDB C



Couleur	Gris
Longueur	700 mm
Largeur	700 mm
Hauteur	145 mm
Diamètre ouverture	590 mm
Poids	20 kg
Prix – C05	

Dimensions en mm données à titre indicatif et pouvant être modifiées sans préavis.

Couvercle étanche: B125 Hermelock.



Couleur	Noir
Longueur	714 mm
Largeur	714 mm
Hauteur	257 mm
Diamètre ouverture	625 mm
Poids	27,1 kg
Prix – C05	

Dimensions en mm données à titre indicatif et pouvant être modifiées sans préavis.



Alarmes de niveau:

- KANA 3: SAND SET 1000. Alarme de niveau des boues.

Type	Prix – C05
Kana 3	

Module GSM: envoie un sms lorsqu'un message d'alarme de la KANA alarme

Type	Prix – C05
Module GSM	

NOTICE DE POSE, ENTRETIEN ET GARANTIES

Le client confirme avoir reçu un exemplaire des prescriptions de pose et de les avoir approuvées. Il est IMPERATIF D'AVOIR LU les prescriptions de pose AVANT d'entamer la pose.

En cas de perte des prescriptions de pose par le client, il est conseillé de réclamer un nouvel exemplaire auprès de la société Boralit S.A. ou de télécharger le texte sur le site web de Boralit - www.boralit.com

PLACEMENT DANS DU SABLE STABILISE

Les prescriptions de pose s'appliquent sur les modèles standards.

L'appareil doit être enfoui le plus près possible du bâtiment (sauf pour citernes d'eau de pluie) afin d'éviter l'obstruction des canalisations.

Creuser un trou de dimension suffisante à savoir 15 à 20 cm de plus en largeur, ainsi qu'en profondeur, pour pouvoir y descendre l'appareil. Couvrir le fond de la fouille de 15 à 20 cm de sable stabilisé à 150 kg/m³, en veillant à ce qu'il n'y ait pas présence d'eau (*).

Dans le cas contraire, il faudra assécher le fond de la fouille avant d'y déverser le sable stabilisé. Veiller à ce que l'appareil soit posé parfaitement de niveau. Remplir l'appareil d'eau et le raccorder. Prévoir une ventilation adéquate et suffisamment grande en fonction du type d'appareil (50 mm minimum). Procéder au remblayage avec une couche périphérique d'au moins 15 à 20 cm de sable stabilisé à 150 kg/m³ (*) ; ce sable doit être bien homogène et posé en petites couches légèrement tassées. Placer les rehausses en PE vendues par Boralit.

Les rehausses sont incluses dans le cas de citernes renforcées. Etendre une couche de sable stabilisé ou de béton de 15 cm au dessus de l'appareil. En cas de pose d'une chambre de visite autre qu'en PE, veiller à ce que cette couche supérieure soit bien sèche. Terminer l'installation en plaçant un couvercle. En cas de passage de véhicules dans un rayon de 3 m, couler une dalle en béton, prenant appui sur le terrain non remué et de résistance suffisante pour supporter les charges passantes. En aucun cas, l'appareil ne peut supporter de charges directes.

() En présence d'une nappe phréatique superficielle ou fluctuante, ainsi qu'en présence d'eau anormale dans le sol, n'utiliser que les citernes super renforcées ou contacter notre service technique.*

PLACEMENT DANS DU SABLE

Les prescriptions de pose s'appliquent sur les modèles renforcés.

Pour la pose de ces installations renforcées, suivez les prescriptions de pose reprises ci-dessus. En cas d'absence d'une nappe phréatique, le sable stabilisé peut être remplacé par le sable du Rhin. Dans le cas où la cuve serait posée plus profondément que ne le permet la rehausse, nous vous recommandons de contacter la société Boralit S.A.

Les couvercles en PE livrés standards sont des couvercles provisoires sans serrure qui n'ont pas la capacité de soutenir des personnes/des véhicules. Il faut donc toujours installer des couvercles adéquats afin de garantir la sécurité des personnes/des véhicules qui passeraient au-dessus de l'installation.



ENTRETIEN

Vérifiez sur base régulière le débourbeur. En cas de saturation le débourbeur doit être vidangé complètement et par après remis en eau propre.

GARANTIES

Nos citernes portent un label de garantie de 10 ans.

La garantie est valable contre tout vice de fabrication, dans la mesure où les instructions de pose ont été scrupuleusement respectées. Toute défectuosité pour être reconnue, doit être constatée contradictoirement. Une garantie de 2 ans est appliquée sur les pompes, les parties mécaniques et électriques.

Les conditions de vente de Boralit sont applicables.

Autres documents

Les documents suivants sont disponibles sur demande:

- Prescriptions des cahiers des charges.
- Fiches gamme débourbeurs.
- Manuelle KANA 3.